

Ambiente Trends 2020

Patricia Fritzsche
 Tel. +49 69 75 75-6087
 Patricia.Fritzsche@messefrankfurt.com
 www.messefrankfurt.com
 www.ambiente.messefrankfurt.com

Die Ambiente Trends 2020 gehören zu den Highlights auf der weltweit führenden Konsumgütermesse. Welche neuen Stilrichtungen, Materialien, Themen und Produktmixe das kommende Jahr bringen wird, zeigt die Ambiente vom 7. bis 11. Februar 2020.

Die Ambiente Trends sind breitgefächert und bieten einen Überblick über die gesamte Branche mit ihren Neuheiten. Recherchiert und kuratiert werden sie vom Stilbüro bora.herke.palmisano im Auftrag der Messe Frankfurt. Weltweit filtert das Stilbüro dafür die wegweisenden Einflüsse aus Design, Kunst, Architektur, Mode und Lifestyle. Für die drei Themenwelten werden Produkte aus den Kollektionen der knapp 4.500 Ambiente-Aussteller ausgewählt und machen Zukunftstrends so durch konkrete Beispiele erlebbar. „Trends erwachsen aus Wünschen und Bedürfnissen, die aus den Veränderungen unserer Umwelt entstehen. Diese Wünsche finden dann in neuen oder wiederentdeckten Formen, Mustern oder in Funktionen ihren Ausdruck. Die Ambiente Trends, die das Stilbüro bora.herke.palmisano jährlich für uns ermittelt, unterstützen unsere Besucher darin, sich auf der Ambiente gezielt für das kommende Businessjahr vorzubereiten“, so Nicolette Naumann, Bereichsleiterin Ambiente. Für 2020 hat das Stilbüro drei Trendthemen ausgewählt und in Szene gesetzt: „shaped+softened“, „precise+architectural“ und „artistical+diverse“.

shaped+softened

trends 2020

ambiente

shaped
+softened

mood

skulptural sculptural
 voluminös voluminous
 ruhig tranquil
 formbetont shape-accentuated
 natürlich natural
 konturiert contoured



Messe Frankfurt Exhibition GmbH
 Ludwig-Erhard-Anlage 1
 60327 Frankfurt am Main

Funktionale Einrichtungsgegenstände erreichen durch weiche Volumen und betonte Konturen eine skulpturale Qualität. Verstärkt wird diese starke Wirkung durch eine farbreduzierte, neutrale Palette mit Weiß und Graunuanzen in warmer und kühler Ausrichtung. Die Oberflächen sind glatt, weich oder strukturiert. Glas – satiniert oder klar, ultra-perfektes Porzellan und raue Keramik begeistern optisch wie haptisch. Textilien sind natürlich und alltagstauglich, zeigen oft bewegte und ungleichmäßige Warenbilder. Und besonders schön zur Geltung kommen durchscheinende Fasern und Falten, helles Holz und Tapeten mit Ton-in-Ton-Malerei.

precise+architectural

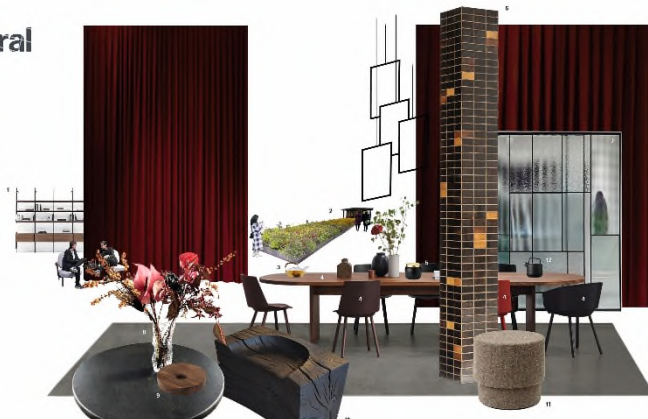
trends 2020

ambiente

precise+architectural

mood

konzentriert concentrated
klar clear
minimalistic minimalist
prägnant concise
anspruchsvoll sophisticated
konstruiert structured



Trendwelt precise+architectural

Ziegelstein- und Zementtöne, rostige, brünierte Nuancen und Floatglasgrün – die architektonisch inspirierte Farbreihe verleiht den edlen Materialien eine industrielle Note. Gedeckt, schattiert und zusammen mit Abendhimmelblau bringen sie eine stimmungsvolle Atmosphäre in die sonst klar konstruierten, auf das Wesentliche konzentrierten Räume. Reminiszenzen an komfortable Clubs und eine starke Material-Ästhetik sind das Ergebnis innovativer Kombinationen. Terrazzo, poliertes oder geschwärztes Holz, Glas, Stahl, Bronze und Oberflächen mit Matt-Finish oder dezentem Glanz korrespondieren mit Leder, schweren Textilien wie Cord, Tweed, Bouclé, Velour sowie geometrischen Dessins und melierten Musterungen.

artistical+diverse

trends 2020

ambiente

artistical+diverse

mood

facettenreich multi-faceted
humorvoll amusing
avantgardistisch avant-garde
surreal surreal
schöpferisch creative
vielfältig diverse



Ambiente
Internationale Frankfurter Messe /
International Frankfurt Trade Fair
Frankfurt am Main, 07. bis 11. Februar
2020

Dieser Stil macht den Wohnraum zur persönlichen Collage. Er stimuliert durch seinen künstlerischen Charakter mit ausgefallenen Farben in abwechslungsreichen Kombinationen. Die Palette zeigt eine erfrischende Mischung aus leuchtendem Orange, fruchtiger Himbeere, milchigen Farben, einem kräftigen Honigton und lebhaftem Himmelblau. Im multidisziplinären und multilokalen Zusammenspiel von Kunst, Handwerk und Digitaltechnologie spielt der „gesteuerte Zufall“ eine zentrale Rolle. Der kreative Umgang mit einer Vielfalt an neuen Werkstoffen, ungewöhnliche Herstellungsprozesse, unkonventionelle Motive und eine besondere Formgebung führen zu Objekten mit Unikatcharakter.

Vorträge, Audio-Guide und Booklet

Exklusive Vorträge des Stilbüros bietet die Messe täglich um 11.30 und 14.30 Uhr auf der Bühne der Ambiente Academy in Halle 9.1 an. Für einen intensiven Einblick zeigt Annetta Palmisano anhand von vielen Beispielen, welche Stilrichtungen morgen das Sagen haben. Der Audio Guide lädt in der Sonderpräsentation die Ambiente-Besucher dazu ein, jederzeit und im eigenen Tempo in die eindrucksvolle Inszenierung einzutauchen. Über die App „Ambiente Navigator“ steht dieser allen Messegästen in deutscher und englischer Sprache zur Verfügung. Auf der individuellen Tour durch die einzelnen Stilwelten liefert er wertvolles Hintergrundwissen, weist auf besondere Details oder Arrangements hin und vermittelt die vielfältigen Inspirationen für die Umsetzung im Handel. Vor Ort sorgt ein verstärktes kostenfreies W-Lan für schnelle Ladezeiten und entspannte Hörerlebnisse. Ein gestaltetes Booklet liefert dazu die Kernaussagen der Trends inklusive Pantone-Farben und Materialienbeschreibung. Außerdem werden die Ambiente Trends von einer Website begleitet. Dort wird das Ergebnis der Trendrecherche anhand von Produkt- und Materialbeispielen sowie konkreten Farbpaletten verdeutlicht: **www.ambiente-trends.com**.

Die Ambiente 2020 findet vom 7. bis 11. Februar 2020 statt.

Hinweis für Journalisten:

Inspirationen, Trends, Styles und Persönlichkeiten entdecken Sie im [Ambiente Blog](#).

Presseinformationen & Bildmaterial:

www.ambiente.messefrankfurt.com/journalisten

Ins Netz gegangen:

www.facebook.com/ambientefair | www.twitter.com/ambiente
www.instagram.com/ambientefair | www.ambiente-blog.com

Hashtag: #ambiente20

Internationale Leitmesse Ambiente

Die Ambiente ist die internationale Leitmesse und weltweite Nummer 1 für Produkte rund um den gedeckten Tisch, Küche und Hausrat,

Einrichtungs- und Dekorationsaccessoires, Wohnkonzepte, Geschenkartikel sowie Schmuck und modische Accessoires. Sie ist „The Show“ für eine gesamte Branche. Aufgrund ihres in Breite und Tiefe konkurrenzlosen Produktangebots ist sie weltweit einzigartig. Auf der Ambiente 2019 zeigten 4.460 Aussteller aus 92 Ländern den 136.081 Fachbesuchern aus 167 Ländern fünf Tage lang ihre Produktklassiker und Innovationen. Die bedeutendste globale Konsumgütermesse bietet gleichzeitig eine Vielzahl an Branchenevents, Nachwuchsprogrammen, Trendszenierungen und Preisverleihungen.

Conzoom Solutions – die Plattform für den Handel

Die Wissensplattform Conzoom Solutions bietet dem Konsumgüterhandel ein vielfältiges Angebot wie Studien, Trendvorstellungen, Workshops oder Anleitungen für den Point of Sale. Sie gibt einen Komplettüberblick über das internationale Portfolio der Messe Frankfurt im Konsumgüterbereich und stellt dort gebündelt Informationen für den Handel zusammen.

www.conzoom.solutions

Der digitale Marktplatz Nextrade

Das neue digitale Order- und Datenmanagement Nextrade für Lieferanten und Händler der Konsumgüterbranche verlängert die Messe und ermöglicht Bestellungen zu jeder Tages- und Nachtzeit an 365 Tagen im Jahr.

www.nextrade.market

Hintergrundinformation Messe Frankfurt

Messe Frankfurt ist der weltweit größte Messe-, Kongress- und Eventveranstalter mit eigenem Gelände. Mehr als 2.500 Mitarbeiter an 30 Standorten erwirtschaften einen Jahresumsatz von rund 718 Millionen Euro. Wir sind eng mit unseren Branchen vernetzt. Die Geschäftsinteressen unserer Kunden unterstützen wir effizient im Rahmen unserer Geschäftsfelder „Fairs & Events“, „Locations“ und „Services“. Ein wesentliches Alleinstellungsmerkmal der Unternehmensgruppe ist das globale Vertriebsnetz, das engmaschig alle Weltregionen abdeckt. Unser umfassendes Dienstleistungsangebot – onsite und online – gewährleistet Kunden weltweit eine gleichbleibend hohe Qualität und Flexibilität bei der Planung, Organisation und Durchführung ihrer Veranstaltung. Die Servicepalette reicht dabei von der Geländevermietung über Messebau und Marketingdienstleistungen bis hin zu Personaldienstleistungen und Gastronomie. Hauptsitz des Unternehmens ist Frankfurt am Main. Anteilseigner sind die Stadt Frankfurt mit 60 Prozent und das Land Hessen mit 40 Prozent.

Weitere Informationen: www.messefrankfurt.com

Ambiente
Internationale Frankfurter Messe /
International Frankfurt Trade Fair
Frankfurt am Main, 07. bis 11. Februar
2020